

# 生息地マップ



この写真  
のように  
日光のあ  
たる草地



・草花に  
羽の色が  
明るい



キタキチョウ  
やツマグロ  
ヒョウモン  
などがいます。

[分類]

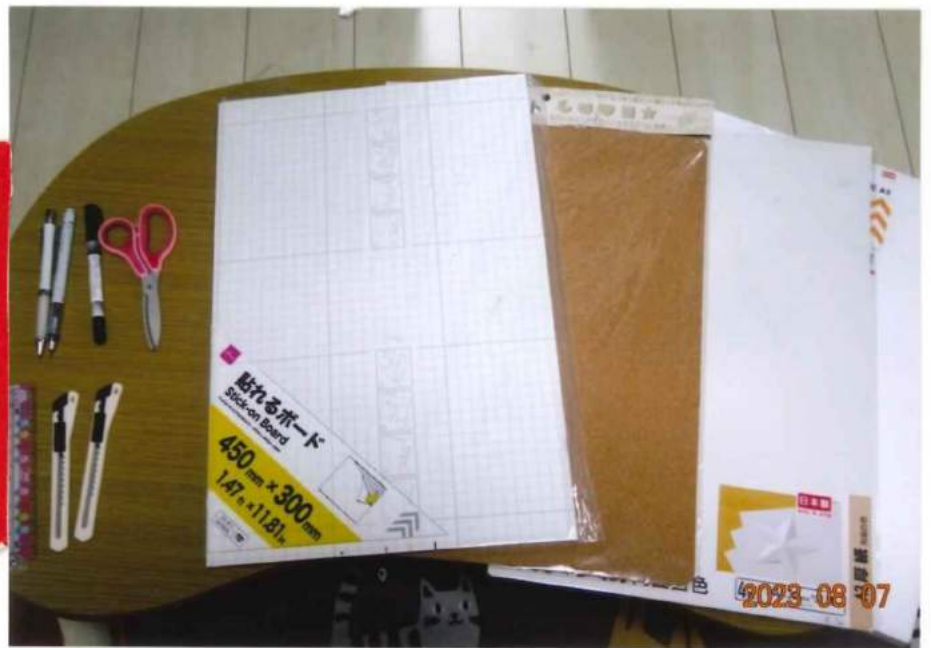
採集



この写真  
のように  
日光のあ  
たりにく  
い木かげ  
などに  
羽の色が  
黒っぽい  
カラスアゲハ  
やムラサキ  
ツヅミなど  
がいます。

# 展翅板の作り方

## 材料

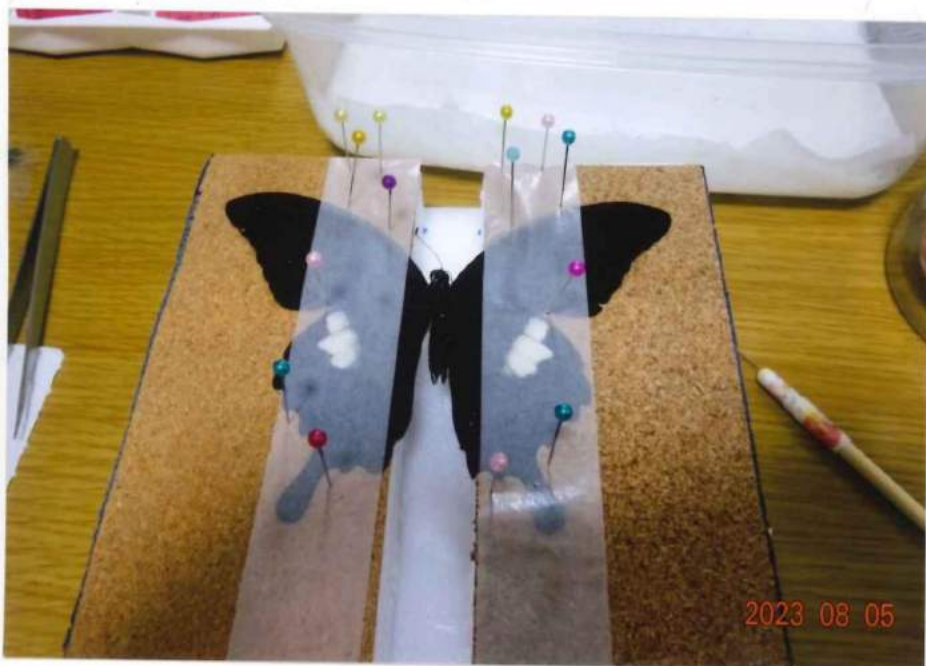


- ・貼れるボード
- ・ハサミ
- ・コルクシート
- ・ペン
- ・厚紙
- ・カッター
- ・発泡スチロール
- ・定規
- ・両面テープ

展翅板とは

蝶の前羽、後羽  
を綺麗に広げる  
ためのものです。

このように



# 作り方

- ① 貼れるボードと厚紙を切って貼りつける(両面テープで)



② 発泡スチロールとコルクツート  
トを均等に切って  
貼りつける(両面テープで)



(3) ①を土台にして、②を  
定規ではかった土台に  
貼りつける



完成





# 蝶の標本の作り方

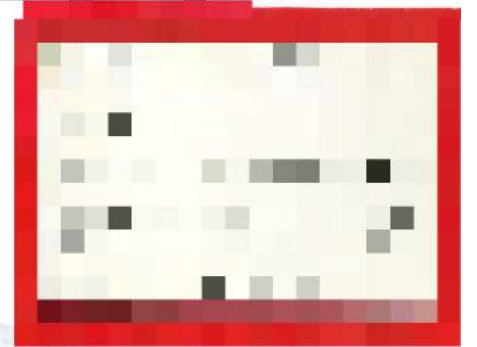


作ろうと思った理由

- 蝶が好きだから
- いろいろな蝶を知りたいから



4/14



# 材料

- 。わりばし
- 。マスキングテープ
- 。ぬい針
- 。蝶
- 。三角紙
- 。まち針
- 。展翅板
- 。昆虫針 (小型蝶と大型蝶)
- 。ピンセット
- 。展翅テープ
- 。タッパー
- 。クッキングシート



# 作り方

- ① 蝶をつかまえて下の写真みたいに三角紙に入れて  
三角紙にとった場所、  
日付、蝶の名前を書く。



② 蝶を入れた三角紙をジップロックに入れて、  
数日間冷凍する。そして、タッパーにティッシュ  
とキッチンペーパー、クッキングシートを入れて、  
水にぬらしたら、蝶をまんべんなく入れる。



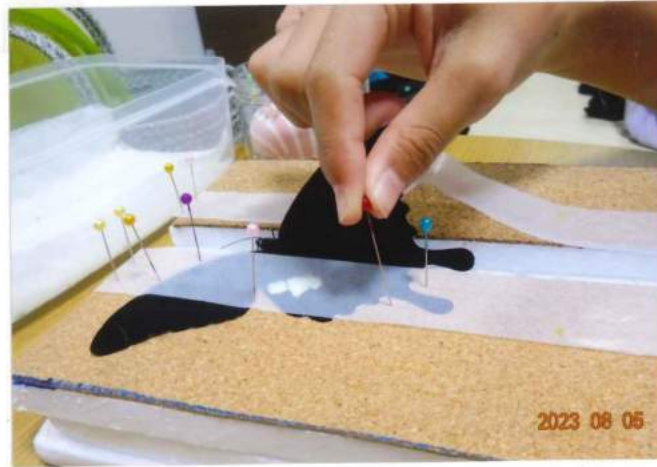
③ 蝶の筋肉をほぐすためにわりばしとぬい針をマスキングテープでくくりつけたもので、蝶の胸の前羽近く後羽近くを針をさして筋肉をほぐしたら昆虫針を胸にさす。



④ 展翅板に展翅テープをまち針でとめて、  
昆虫針をさした蝶を展翅板に針が垂直に  
なるようにさす。



5) 蝶の羽をしんちょうにやぶれないように、  
針で羽を広げる。  
そして、羽がずれないようにまち針を使う。



⑥ 3週間程度展翅をしたたら展翅板から展翅テープをピンセットでおさえながらまち針をていねいにとる。





⑦ 蝶を標本箱に均等に入れて。  
ラベルを書いて標本箱に貼る。

