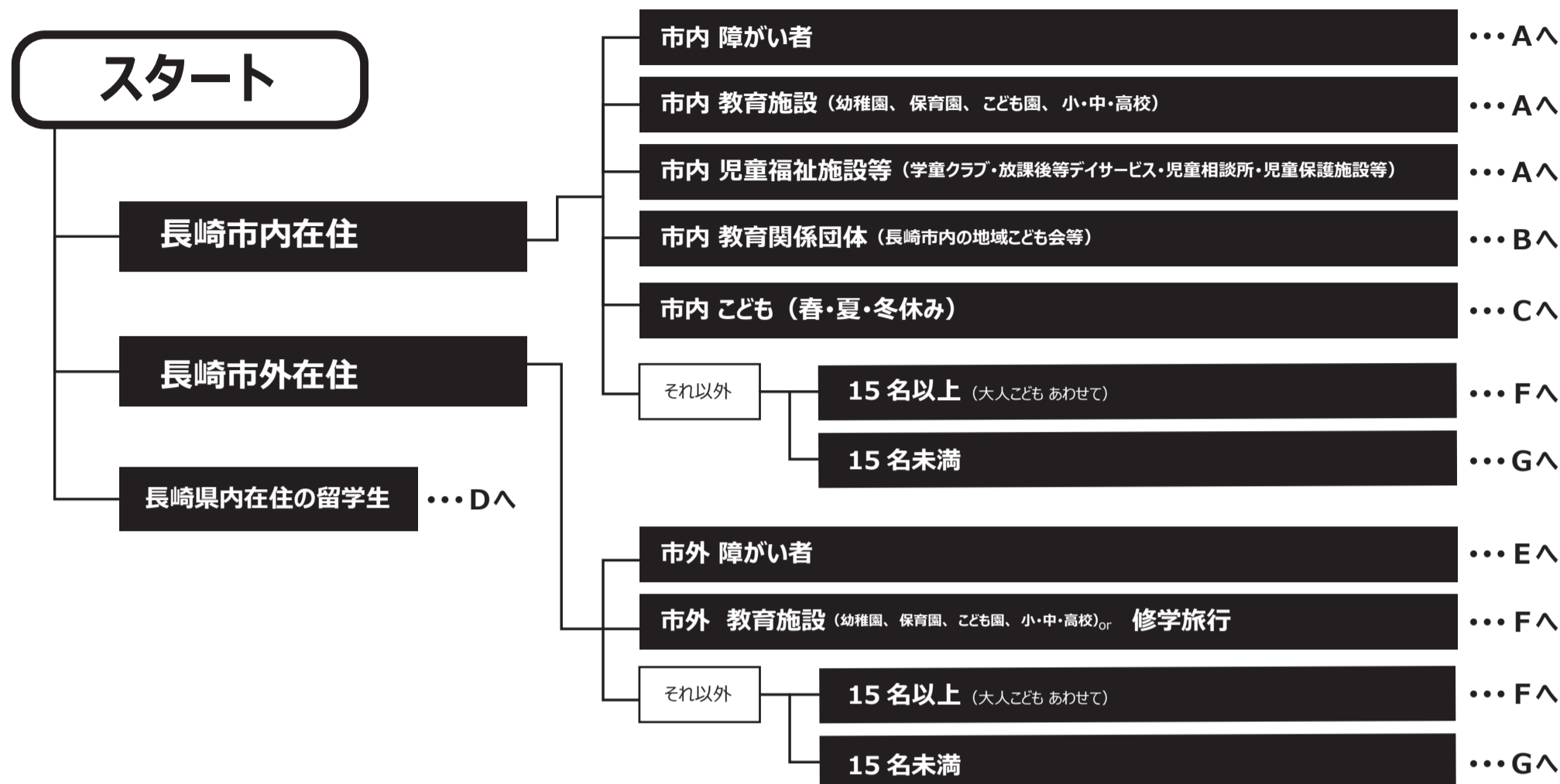


長崎市科学館 展示室・プラネタリウム料金フローチャート

※「展示室」には、特別展示は含まれない ※「プラネタリウム」は「プラネタリウム番組」「全天周映画」が対象

※「長崎市内在住 60 歳以上のシニア割」「長崎市内土曜こども無料」は 2026.3.31 で終了しました

■大人 … 15 歳以上 (高校生は含まない) ■こども…小・中・高校生 ■未就学児 (0～6 歳)…無料



A 市内 障がい者 市内 教育施設 市内 児童福祉施設等

	大人	こども
展示室	無料	
プラネタリウム	無料	

市内障がい者

- 手帳の提示
(障がい者手帳 or 療育手帳)
・障がい者 1 名につき介助者 1 名 **無料**

市内教育施設
(幼稚園、保育園、こども園、小・中・高校)

- 団体利用申込書
+ 減免申請書
※人数に関わらず提出が必要

市内児童福祉施設等
(学童クラブ・放課後等デイサービス
・児童相談所・児童保護施設等)

- 団体利用申込書
+ 減免申請書
※人数に関わらず提出が必要

B 市内 教育関係団体 (地域こども会等)

	大人	こども
展示室	300	150
プラネタリウム	360	180

- 団体利用申込書
+ 減免申請書
※人数に関わらず提出が必要

E 市外障がい者

	大人	こども
展示室	300	150
プラネタリウム	360	180

- 手帳の提示
(障がい者手帳 or 療育手帳)
・障がい者 1 名につき介助者 1 名 **減免**

C 市内こども (春・夏・冬休み)

	こども
展示室	150
プラネタリウム	180

- 教育施設名の申告
長崎市在住のこども

F 団体 / 修学旅行 市外教育施設

	大人	こども
展示室	480	240
プラネタリウム	570	280

- 団体利用申込書
+ 減免申請書
※人数に関わらず提出が必要
- 長崎遊学券

D 県内留学生

	大人
展示室	無料
プラネタリウム	720

- 在留カード (留学)

長崎県在住の留学生
・長崎市、時津町、長与町に所在する大学の学生
・長崎市に所在する専修学校の学生
・長崎市に所在する日本語教育機関の認定を受けた日本語学校の学生

G 一般料金

	大人	こども
展示室	610	310
プラネタリウム	720	360
セット券	1,200	600

年間パスポート
大人 こども
3,330 1,680