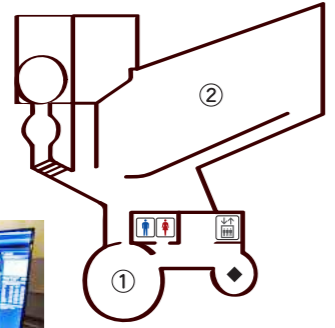


4F 天文台



- ① 天文台
- ② 星空広場
- ◆ ふしぎタワー

天気の良い日は天文台で季節によってさまざまな天体を観察できます。

1F~4F ふしぎタワー

ふしぎタワーは、大きなジャングルジムのようなあそび場です。1F~4Fが吹抜けになっています。

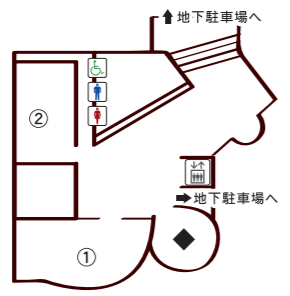


※無料でご利用できますが、身長が110センチを下回るお子様はご利用を制限させていただいております。

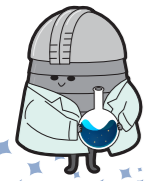
1F 工作室・実験室



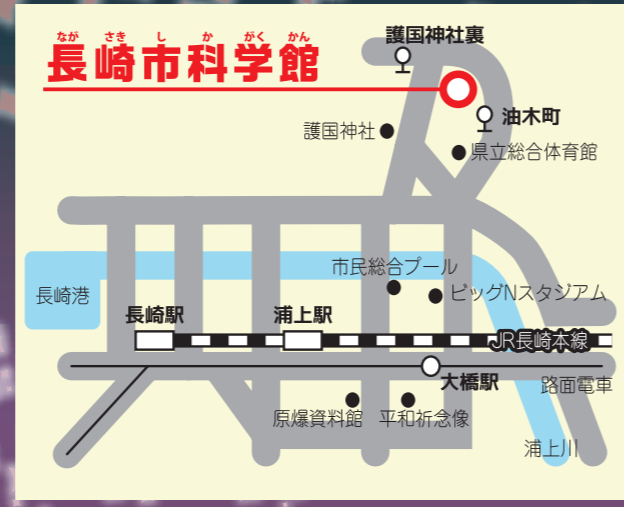
工作室・実験室では「科学教室」や「親子で楽しむ科学講座」など、工作や実験を通して身近な科学に触れることができます。



- ① 工作室
- ② 実験室
- ◆ ふしぎタワー



長崎市科学館 インフォメーション



指定管理者：長崎ダイヤモンドスタッフ㈱

所 長崎県長崎市油木町 7番2号

時 9:30 開館 - 17:00 閉館

休 毎週月曜日（月曜日が祝日の場合は翌火曜日）  
年末年始（12月31日～1月1日）  
※詳しくはホームページでご確認ください。

駐 地下駐車場222台（無料）

アクセス

長崎バス：「下大橋行き」3番 または 4番系統に乗車、「油木町」または「護国神社裏」降車後、徒歩1分  
路面電車：「大橋」にて降車後、徒歩 20 分

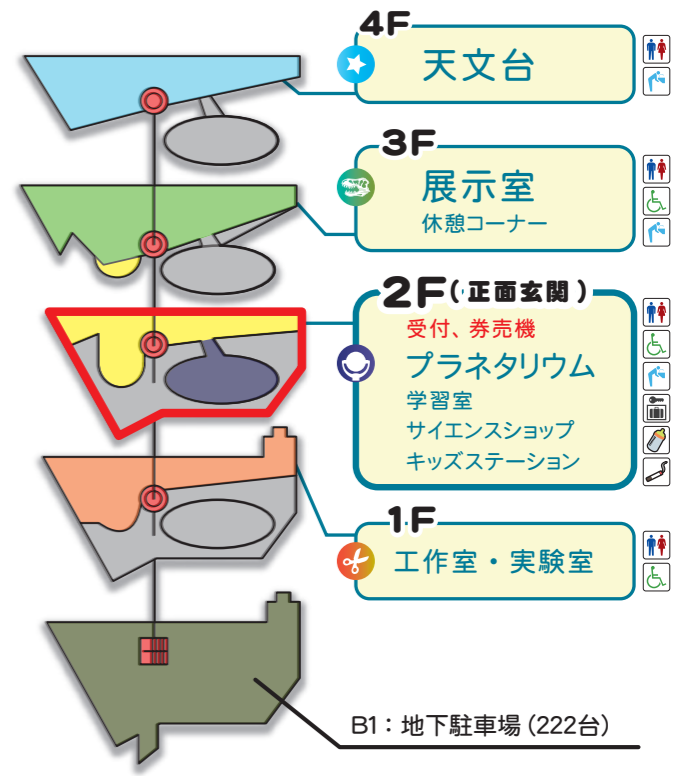
お問合せ

TEL: 095-842-0505 FAX: 095-842-2082  
http://www.nagasaki-city.ed.jp/starship/  
E-mail: starship@nagasaki-city.ed.jp



館内フロアマップ

正面玄関・総合受付・チケット券売機は『2F』です。



- … トイレ
- … コインロッカー
- … 水飲み場
- … 多目的トイレ
- … 授乳室
- … 喫煙所

利用料の減免各種

- 団体でご利用の場合→15名以上で2割引。※セット券と併用は不可。
- 障がい者手帳（身体・精神・療育）をお持ちの方の割引  
→長崎市内在住の場合提示で無料。  
→長崎市外在住の場合提示で半額。 ※ご本人と介護者1名まで同率適用。
- ご高齢者の割引  
→長崎市内在住の60歳以上の方は、公的証明書の提示で無料。

※ご利用料金については、「別紙 料金表」をご確認ください。



# 3F 展示室

A. 長崎の大地から読み解く科学  
B. 長崎の暮らしを支える科学  
C. 長崎の未来をつくる科学



## C1 宇宙の科学

宇宙について科学の研究が進み分かったことや、まだまだ謎に満ちていることについて紹介しています。



ツール・ド・コスモス

サイクリングマシンに乗って火星調査に挑戦してみよう！

## 宇宙船アドベンチャー号



(体験時間: 約5分 / 定員: 12名)

【運転時間】9:45~16:45  
【休止時間】12:30~13:00 / 15:30~16:00



## B2 身近な科学

体が動くしくみや、花火、写真など私たちの身のまわりにある科学技術を長崎らしい視点から体験してみましょう。

### 地震体験ステージ



(体験時間: 約5分 / 定員: 12名)

【運転時間】9:45~16:45  
【休止時間】12:00~12:30 / 15:00~15:30



「オリジナル花火づくり」では、自分が考えた花火をスクリーンに再現できます。

オリジナル花火づくり



## A1 長崎の環境の移り変わり

長崎県民の森をジオラマ再現しています。また、タッチパネルで植物や動物の種類など、くわしい情報を知ることができます。



森の中にかくれている生き物たちをさがしてみましょう。



## C2 長崎みらい工房



このコーナーは、『スライム祭り』などのイベントによって展示内容が入れ替ります。

### サイエンスショーステージ



おもしろ実験コーナーやおもしろ工作コーナーで楽しい実験や工作をしてみましょう。

【おもしろ実験】  
平日 14:00~14:30  
土日祝 ①12:00~12:30 / ②14:00~14:30

【おもしろ工作】※土日祝  
①10:30~11:30 / ②13:00~14:00 / ③15:30~16:30

### 休憩コーナー



持ち込み飲食も可能！  
※ゴミはお持ち帰りください。



## B1 長崎のまち ボールコースター

長崎のまちをモチーフにしたボールコースターを動かして私たちの身近な暮らしの中にある、いろいろな科学原理を体験します。



## A2 長崎の大地の移り変わり

長崎で見られる岩石のでき方、長崎の大地がどんな岩石で作られているかなどを紹介しています。



## A3 長崎にもいた恐竜たち

長崎で見つかった恐竜の化石をもとに、たくさんの恐竜たちにぎわっていた太古の長崎を想像してみましょう。



パラサウロロフスの全身骨格標本がおどむかえ



ティラノサウルスの大きな頭骨標本も！



## プラネタリウム

「ケイロンII」は、約1億4000万個の恒星を投影することができるプラネタリウムです。美しい天の川や数々の星雲星団をまるで本物の夜空のように再現することができます。



ケイロンII

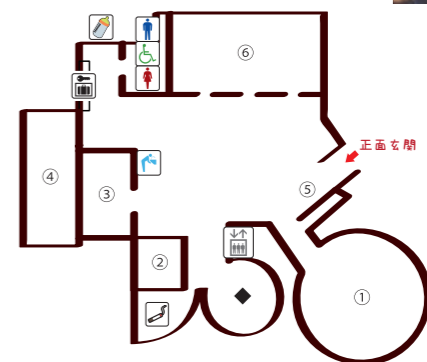


### サイエンスショップ

実験キットや宇宙食など、科学館ならではのグッズを販売しています。

### キッズステーション

図鑑や絵本、小さな子供向けのおもちゃであそべるスペースです。



- ① プラネタリウム
- ② サイエンスショップ
- ③ キッズステーション
- ④ 事務室
- ⑤ 受付
- ⑥ 学習室
- ◆ ふしぎタワー